

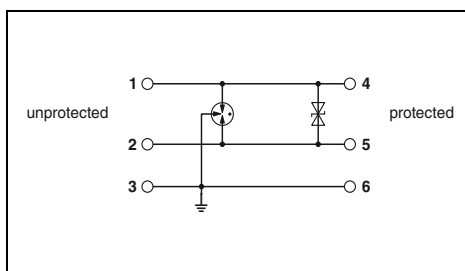
Зависящие от сопротивления измерения TERMITRAB complete

- Монтажная ширина всего 6,2 мм
- С винтовыми зажимами или зажимами push-in

НОВИНКА



2-проводниковая, без потенциала земли,
без реактив. сопротивлений, например,
для измерения температуры



Технические характеристики

Электрические данные	
Класс испытания согл. МЭК / Класс EN	C1 / C2 / C3 / D1
Максимальное длительное рабочее напряжение U_C	30 В DC
Расчетный ток	450 мА (40 °C)
Импульсный ток I_{imp} (10/350) мкс	0,5 кА
Номинальный импульсный ток I_n (8/20) мкс	
Суммарный разрядный ток I_{total} (8/20) мкс	0,5 кА / 5 кА
Уровень защиты U_p	10 кА
	Линия-линия ≤ 45 В (C3 - 25 А)
	Линия-земля ≤ 600 В (C3 - 25 А)
Максимальная частота f_g (3 дБ)	
симметричный в системах с сопротивлением 150 Ом	Класс. 1,1 МГц
Сопротивление на каждую цепь	100 мΩ
Общие характеристики	
Размеры Ш / В / Г	6,2 мм / 105,8 мм / 69,5 мм
Данные по подключению одножильный / многожильный / AWG	0,2...4 мм ² / 0,2...2,5 мм ² / 24 ... 12
Диапазон температур	-40 °C ... 85 °C
Стандарты на методы испытаний	МЭК 61643-21 / EN 61643-21

Данные для заказа

Описание	Номинальное напряжение U_N	Класс	Артикул №	Штук
TERMITRAB complete, с винтовыми зажимами	24 В DC	TTC-6-2-24DC-UT	2906800	1
TERMITRAB complete, с зажимами push-in	24 В DC	TTC-6-2-24DC-PT	2906806	1

Зависящие от сопротивления измерения PLUGTRAB PT

- Съемные устройства защиты сигнальной цепи
- Конструкция из двух частей упрощает обслуживание
- Базовый элемент остается неотъемлемой частью системы
- Штекерный модуль может быть без изменения общего сопротивления извлечен для проверки или обслуживания.
- Штекер, проверяемый с помощью CHECKMASTER

* Примечание:

возможности заземления базовых элементов:

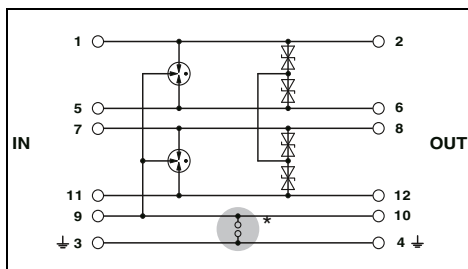
Зажимы **PT .x.-BE 9/10** (земля) непосредственно соединяются с монтажным основанием.

Зажимы **PT .x.+F-BE 9/10** (земля) соединяются с монтажным основанием через газонаполненный УЗИП.



4 проводника, без потенциала земли, без реактив. сопротивлений, например, для измерения температуры

ERC



Технические характеристики

Электрические данные	... 5DC	... 12DC	... 24DC	... 24AC
	C1 / C2 / C3 / D1	C1 / C2 / C3 / D1	C1 / C2 / C3 / D1	C1 / C2 / C3 / D1
Максимальное длительное рабочее напряжение U_c	6 В DC / 4 В AC	12,8 В DC / 9 В AC	27 В DC / 19 В AC	40 В DC / 28 В AC
Импульсный ток $I_{тпр}$ (10/350) мкс	2,5 кА	2,5 кА	2,5 кА	2,5 кА
Расчетный ток	2 А (80 °C)	2 А (80 °C)	2 А (80 °C)	2 А AC (80 °C)
Номинальный импульсный ток I_n (8/20) мкс	720 А / 10 кА	690 А / 10 кА	365 А / 10 кА	187 А / 10 кА
Суммарный разрядный ток I_{total} (8/20) мкс	20 кА	20 кА	20 кА	20 кА
Макс. импульсный ток I_{max} (8/20) мкс	10 кА	10 кА	10 кА	10 кА
Ограничение выходного напр. при 1 кВ/мкс	Линия-линия	≤ 10 В	≤ 40 В	≤ 75 В
	Линия-земля	≤ 450 В	≤ 450 В	- (с PT 4-BE)

Общие характеристики	
Размеры Ш / В / Г	17,7 мм / 90 мм / 65,5 мм
Параметры провода	жесткий / гибкий / AWG 0,2...4 мм ² / 0,2...2,5 мм ² / 24 ... 12
Диапазон температур	-40 °C ... 85 °C
Стандарты на методы испытаний	МЭК 61643-21 / DIN EN 61643-21 / UL 497B

Данные для заказа

Описание	Номинальное напряжение U_N	Класс		
		Класс	Артикул №	Штук
Штекерный модуль PLUGTRAB , с защитной схемой для установки в базовый элемент PT	5 В DC	PT 4-5DC-ST	2839211	10
	12 В DC	PT 4-12DC-ST	2839237	10
	24 В DC	PT 4-24DC-ST	2839240	10
	24 В AC	PT 4-24AC-ST	2800078	1
Базовый элемент PLUGTRAB , для монтажа на NS 35	Перемычка между клеммами 3/4 (⊥) и 9/10	PT 4-BE	2839402	10
	Газовый УЗИП между клеммами 3/4 (⊥) и 9/10	PT 4+F-BE	2839415	10

Принадлежности

Приспособление быстрого подключения экрана	
для Ø 3-6 мм	SSA 3-6 2839295 10
для Ø 5-10 мм	SSA 5-10 2839512 10

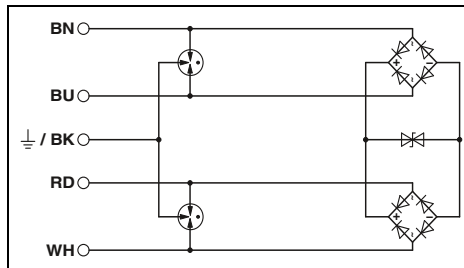
Зависящие от сопротивления измерения **SURGETRAB**

- Простой монтаж напрямую на полевом устройстве
- УЗИП в шестигранной трубке с различной внешней резьбой
- **S-PT-4-EX** Устанавливаются в отдельном кабельном вводе параллельно сигнальному кабелю



4 проводника с совместным опорным потенциалом, искробезопасные, взрывозащищенное исполнение, без развязывающего резистора

ERC
Ex:



Технические характеристики

Электрические данные	... 24DC
Класс испытания согл. МЭК / Класс EN	C1 / C2 / C3 / D1
Максимальное длительное рабочее напряжение U_C	36 В DC / 25 В AC
Импульсный ток I_{imp} (10/350) мкс	1 кА
Номинальный импульсный ток I_n (8/20) мкс	260 А / 10 кА
Мак. допустимый ток короткого замыкания на месте монтажа	1 А (невзрывоопас.)
Суммарный разрядный ток I_{total} (8/20) мкс	20 кА
Макс. импульсный ток I_{max} (8/20) мкс	-
Уровень защиты U_p	
	Линия-линия
	Линия-земля
Ограничение выходного напр. при 1 кВ/мкс	≤ 65 В (C3 - 10 А)
	Линия-линия / линия-земля
	≤ 1,1 кВ (C3 - 100 А)
Общие характеристики	≤ 60 В / -
Размеры Ш / В / Г	28 мм / 28 мм / 79 мм
Диапазон температур	-40 °C ... 80 °C (невзрывоопас.)
Стандарты на методы испытаний	EN 61643-21/A2 / EN 60079-0 / EN 60079-1 / EN 60079-11 / EN 60079-26 / EN 60079-31
Данные по безопасности	
Соответствие типу ЕС согл. АТЕХ	KEMA 09ATEX0028 X
Маркировка согласно стандарту АТЕХ	II 1 G Ex ia IIC T4...T6
	II 2 G Ex d IIC T4...T6
Максимальная внутренняя емкость C_i	1,65 нФ
Максимальная внутренняя индуктивность L_i	1 мГн
Максимальный входной ток I_i	500 мА (T4 / ≤ 75 °C)
Максимальное входное напряжение U_i	36 В DC
Максимальная входная мощность P_i	3 Вт

Данные для заказа

Описание	Номинальное напряжение U_N	Класс	Артикул №	Штук
SURGETRAB, УЗИП для непосредственного монтажа на датчик, для взрывоопасных зон				
Наружная резьба: M20 x 1,5	24 В DC	S-PT-4-EX-24DC	2800036	1
Наружная резьба: 1/2" 14 NPT	24 В DC	S-PT-4-EX-24DC-1/2"	2800037	1

Зависящие от сопротивления измерения

LINETRAB LIT

- Защита до 4 сигнальных линий при ширине 6,2 мм
- Может использоваться в двоичных, аналоговых и искробезопасных сетях

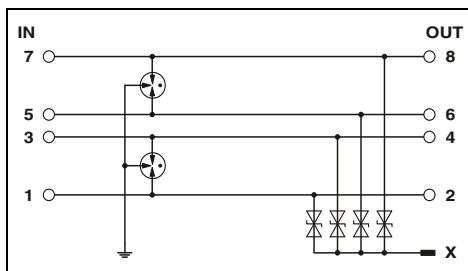


Примечания:

Результаты испытаний и размерные чертежи на сайте phoenixcontact.net/products

Подробные сведения о безопасности см. на сайте phoenixcontact.net/products

4 проводника, без потенциала земли, без реактив. сопротивлений, например, для измерения температуры



Технические характеристики

Электрические данные	Класс испытания согл. МЭК / Класс EN
Максимальное длительное рабочее напряжение U_c	Расчетный ток
Импульсный ток I_{imp} (10/350) мкс	Номинальный импульсный ток I_n (8/20) мкс
Суммарный разрядный ток I_{total} (8/20) мкс	Макс. импульсный ток I_{max} (8/20) мкс
Уровень защиты U_p	Максимальная частота f_g (3 дБ)
Сопротивление на каждую цепь	Общие характеристики
Размеры Ш / В / Г	Данные по подключению одножильный / многожильный / AWG
Диапазон температур	Стандарты на методы испытаний

... 12DC	... 24DC
C1 / C2 / C3 / D1	C1 / C2 / C3 / D1
18 В DC / 13 В AC	36 В DC / 25 В AC
500 мА (40 °C)	500 мА (40 °C)
500 А	500 А
350 А / 5 кА	250 А / 5 кА
20 кА	20 кА
10 кА	10 кА
≤ 50 В (C3 - 10 А) / ≤ 650 В (C2 - 10 кВ / 5 кА)	≤ 60 В (C3 - 10 А) / ≤ 650 В (C2 - 10 кВ / 5 кА)
Класс. 5 МГц	Класс. 7,7 МГц
0 Ω	0 Ω
6,2 мм / 93 мм / 102,5 мм	
0,14...2,5 мм ² / 0,2...2,5 мм ² / 26 ... 12	
-40 °C ... 80 °C	
EN 61643-21/A2 / EN 60079-0 / EN 60079-11 / EN 60079-26 / МЭК 60079-0 / МЭК 60079-11	

Данные по безопасности
Соответствие типу ЕС согл. ATEX
Маркировка согласно стандарту ATEX
Максимальная внутренняя емкость C_i
Максимальная внутренняя индуктивность L_i
Максимальный входной ток I_i
Максимальное входное напряжение U_i
Максимальная входная мощность P_i

KEMA 09ATEX0051 X	KEMA 09ATEX0051 X
Ex II 1 G Ex ia IIC T4...T6	Ex II 1 G Ex ia IIC T4...T6
Ex II 1 D Ex iaD 20	Ex II 1 D Ex iaD 20
T85 °C...135 °C	T85 °C...135 °C
6 нФ	2,5 нФ
< 1 мГн	< 1 мГн
500 мА (T4 / -40...+80 °C)	500 мА (T4 / -40...+80 °C)
18 В DC	36 В DC
550 мВт	550 мВт

Данные для заказа

Описание	Номинальное напряжение U_N
LINETRAB	12 В DC 24 В DC

Класс	Артикул №	Штук
LIT 4-12	2804704	10
LIT 4-24	2804678	10

Принадлежности

Шинные соединители на DIN-рейке

ME 6,2 TBUS-2 1,5/5-ST-3,81KMGY	2969401	10
---------------------------------	---------	----